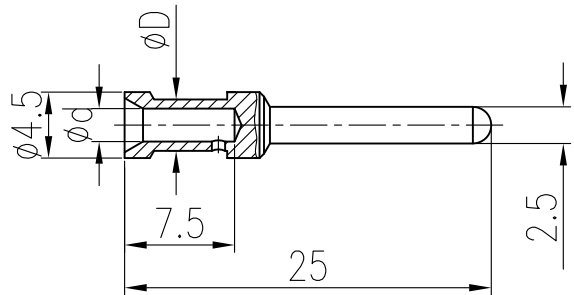


1		2			3			4		5								
日期/Date	档案员 Filing Clerk	产品代号 Part code	产品料号 Part NO.	重量/Weight g	线径/Wire Gauge mm <sup>2</sup> AWG	d	D	剥线长度 Stripping length	标识 Identification	标识图 Identification No.	No.	No.1	No.2	No.3	No.4	No.5	No.6	
		CESM-0.37	1010191100301	1.25	0.14-0.37 26-22	0.90	1.8	7.5	no groove	No.1	标示图 Marked Graph							
		CESM-0.5	1010191100401	1.33	0.5 20	1.15	2.6	7.5	no groove	No.1								
		CESM-0.75	1010191100601	1.30	0.75 18	1.30	2.6	7.5	1 groove	No.2								
		CESM-1.0	1010191100801	1.29	1.0 18	1.45	2.6	7.5	1 groove	No.3								
		CESM-1.5	1010191100901	1.33	1.5 16	1.75	3.0	7.5	2 groove	No.4								
		CESM-2.5	1010191101001	1.36	2.5 14	2.25	3.5	7.5	3 groove	No.5								
		CESM-3.0	1010191101101	1.27	3.0 12	2.55	3.7	7.5	wide groove	No.6								
		CESM-4.0	1010191101201	1.32	4.0 12	2.85	3.9	7.5	no groove	No.1								

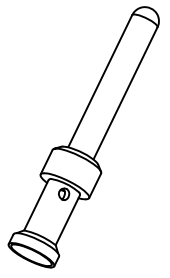


技术参数:

- 材料: 铜合金
- 表面处理: 镀银
- 额定电流: 16A
- 接触电阻: ≤1mΩ
- 线径范围: 0.14-4.0mm<sup>2</sup>(26-12 AWG)
- 可插拔次数: ≥500

Technical specification:

- Material: copper alloy
- Surface: hard-silver plated
- Rated current: 16A
- Contact resistance: ≤1mΩ
- Wire gauge: 0.14-4.0mm<sup>2</sup>(26-12 AWG)
- Mating cycles: ≥500



表面处理 Finish		-		图号 Drawing No.		-	
材料 Material		-		产品代号 Part Code		CESM-XX	
标记 Mark	处数 Number	变更描述/Description		签名 Signature	日期 Date	产品料号 Part No.	
姓名/Name	日期/Date	姓名/Name	日期/Date	比例 Scale	版本 REV.	重量 Weight	数量 Qty.
绘图 Drawn	BQ LUO	18.10.2010	标准化 Stand.	-	-	-	-
审核 Checked	P RAO	18.10.2010					
工艺 Process	-	-	批准 Approved	YY LIN	18.10.2010	All Dimensions in mm Original Size DIN A 4	
						厦门唯恩电气有限公司 XIAMEN WAIN ELECTRICAL CO.LTD	