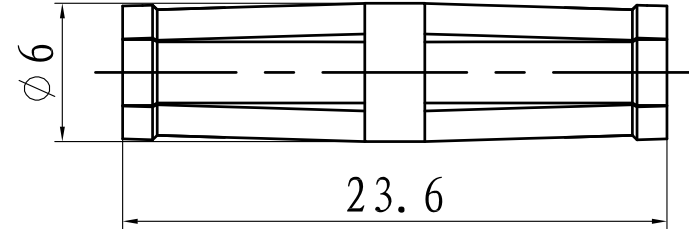
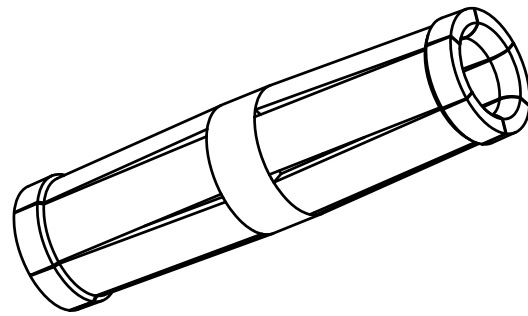


日期/Date	1				
档案员/Archive Clerk	1				
未注公差所依标准					
基本线性尺寸分段					
公差等级	0.5~3	>3~6	>6~30	>30~120	>120~400
中等m	±0.1	±0.1	±0.2	±0.3	±0.5
基本倒角尺寸分段					
公差等级	0.5~3	>3~6	>6~30	>30	
中等m	±0.2	±0.5	±1	±2	
基本角度尺寸分段					
公差等级	~10	>10~50	>50~120	>120~400	
中等m	±1°	±30'	±20'	±10'	






技术参数:

- 材料: 铜合金
- 表面处理: 镀银
- 额定电流: 40A
- 接触电阻: $\leq 0.3m\Omega$
- 线径范围: $4.0mm^2(12 AWG)$
- 可插拔次数: ≥ 500

Technical specification:

- Material: copper alloy
- Surface: hard-silver plated
- Rated current: 40A
- Contact resistance: $\leq 0.3m\Omega$
- Wire gauge: $4.0mm^2(12 AWG)$
- Mating cycles: ≥ 500

						表面处理 Surface				图号 Drawing No.	
						材料 Material				产品代号 Part Code	CCSF-4.0P
标记 Mark	处数 Number	更改文件号/Changes File No.		签名 Signature	日期 Date					产品料号 Part No.	1010231241251
	姓名/Name	日期/Date		姓名/Name	日期/Date	比例 Scale	版本 REV.	重量 Weight	数量 Qty.	产品名称 Part Name	CCSF-4.0P, 镀银, 焊接C 型母插针
绘图 Drawn	SX HUANG	2017.10.21	标准化 Stand.			1:1	T1.0	2.9g	1	 厦门唯恩电气有限公司 XIAMEN WAIN ELECTRICAL CO.LTD	
审核 Checked	HZ LAN	2017.10.21									
工艺 Process			批准 Approved			 		All Dimensions in mm Original Size DIN A4			