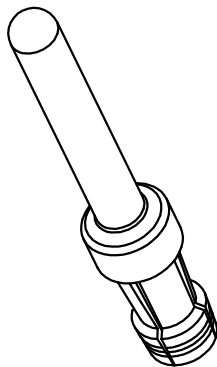
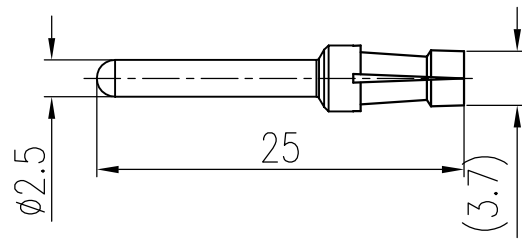


日期/Date
 档案员
 Filing Clerk



技术参数:

- 材料: 铜合金
- 表面处理: 镀银
- 额定电流: 16A
- 线径范围: 2.5mm²
- 可插拔次数: ≥ 500

Technical specification:

- Material: copper alloy
- Surface: hard-silver plated
- Rated current: 16A
- Wire gauge: 2.5mm
- Mating cycles: ≥ 500

						表面处理 Finish		-		图号 Drawing No.		-	
						材料 Material		-		产品代号 Part Code		CESM-2.5P	
标记 Mark		处数 Number		变更描述/Description				签名 Signature		日期 Date		产品料号 Part No.	
				姓名/Name		日期/Date		姓名/Name		日期/Date		1010191140051	
绘图 Drawn		BQ LUO		18.10.2010		标准化 Stand.		-		-		产品名称 Part Name	
审核 Checked		P RAO		18.10.2010				比例 Scale		版本 REV.		重量 Weight	
工艺 Process		-		-		批准 Approved		YY LIN		18.10.2010		数量 Qty.	
								1:2		V1.0		1.37	
								All Dimensions in mm Original Size DIN A 4					
												厦门唯恩电气有限公司 XIAMEN WAIN ELECTRICAL CO.LTD	