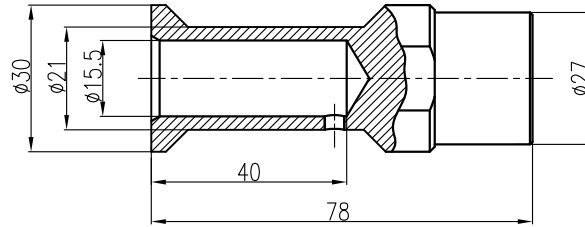


日期/Date  
 档案员  
 Filing Clerk

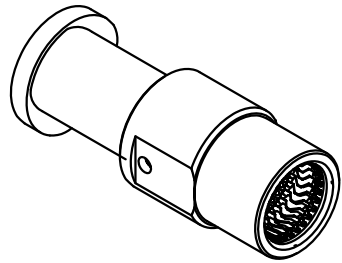


技术参数:

- 材料: 铜合金
- 表面处理: 镀银
- 额定电流: 650A
- 接触电阻:  $\leq 0.3m\Omega$
- 线径范围:  $120mm^2$
- 最大电缆直径: 32mm
- 可插拔次数:  $\geq 500$
- 压力要求: 130kN

Technical specification:

- Material: copper alloy
- Surface: hard-silver plated
- Rated current: 650A
- Contact resistance:  $\leq 0.3m\Omega$
- Wire gauge:  $120mm^2$
- Max. insulation diameter: 32mm
- Mating cycles:  $\geq 500$
- Pressing force requirement: 130kN



						表面处理 Finish		-		图号 Drawing No.		-	
						材料 Material		-		产品代号 Part Code		CHSF650-120G	
标记 Mark	处数 Number	变更描述/Description		姓名/Name	日期/Date	姓名/Name	日期/Date	比例 Scale	版本 REV.	重量 Weight	数量 Qty.	产品料号 Part No.	
绘图 Drawn	BQ LUO	07.05.2018	标准化 Stand.	-	-	比例 Scale	版本 REV.	重量 Weight	数量 Qty.	产品料号 Part No.			
审核 Checked	HZ LAN	07.05.2018				2:3	V1.1	211g	-	产品名称 Part Name			
工艺 Process	-	-	批准 Approved	HQ ZHANG	07.05.2018	All Dimensions in mm Original Size DIN A 4		厦门唯恩电气有限公司 XIAMEN WAIN ELECTRICAL CO.LTD					